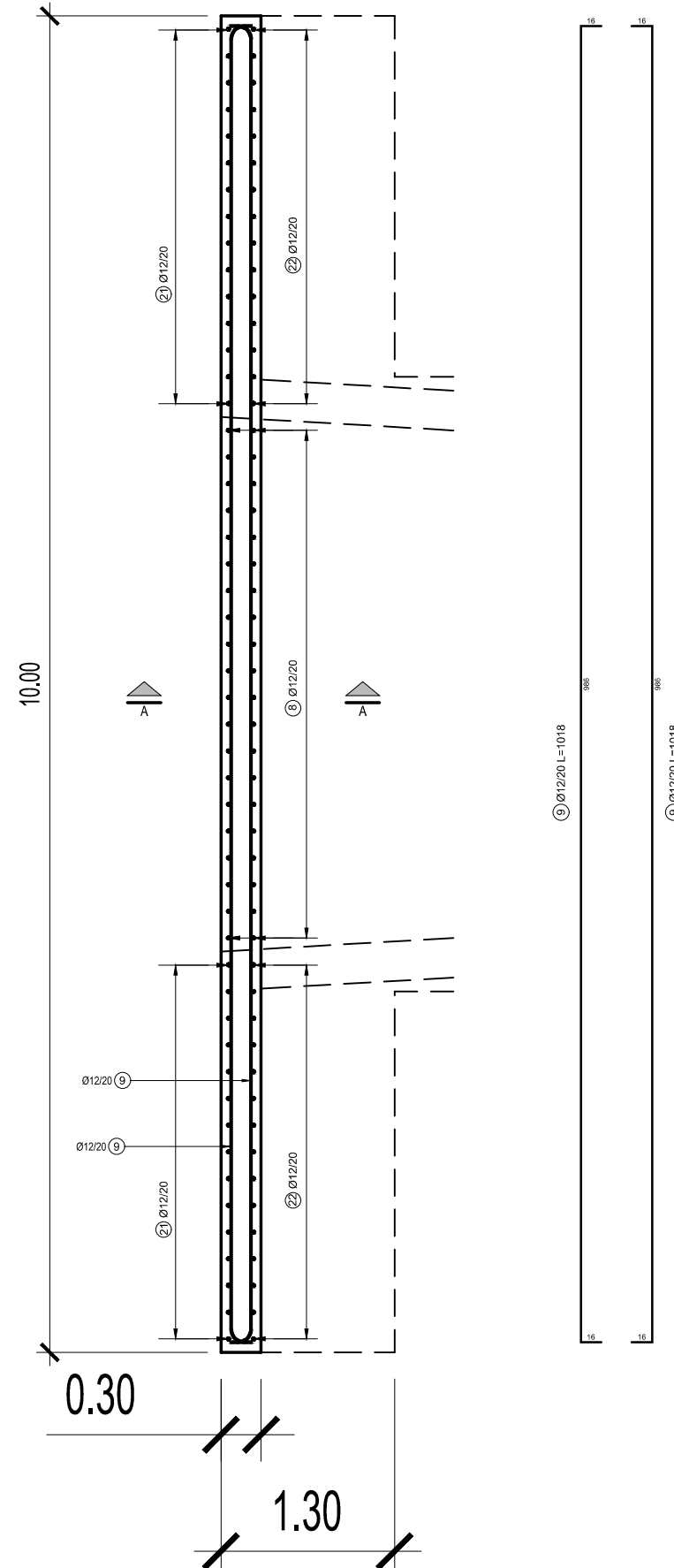
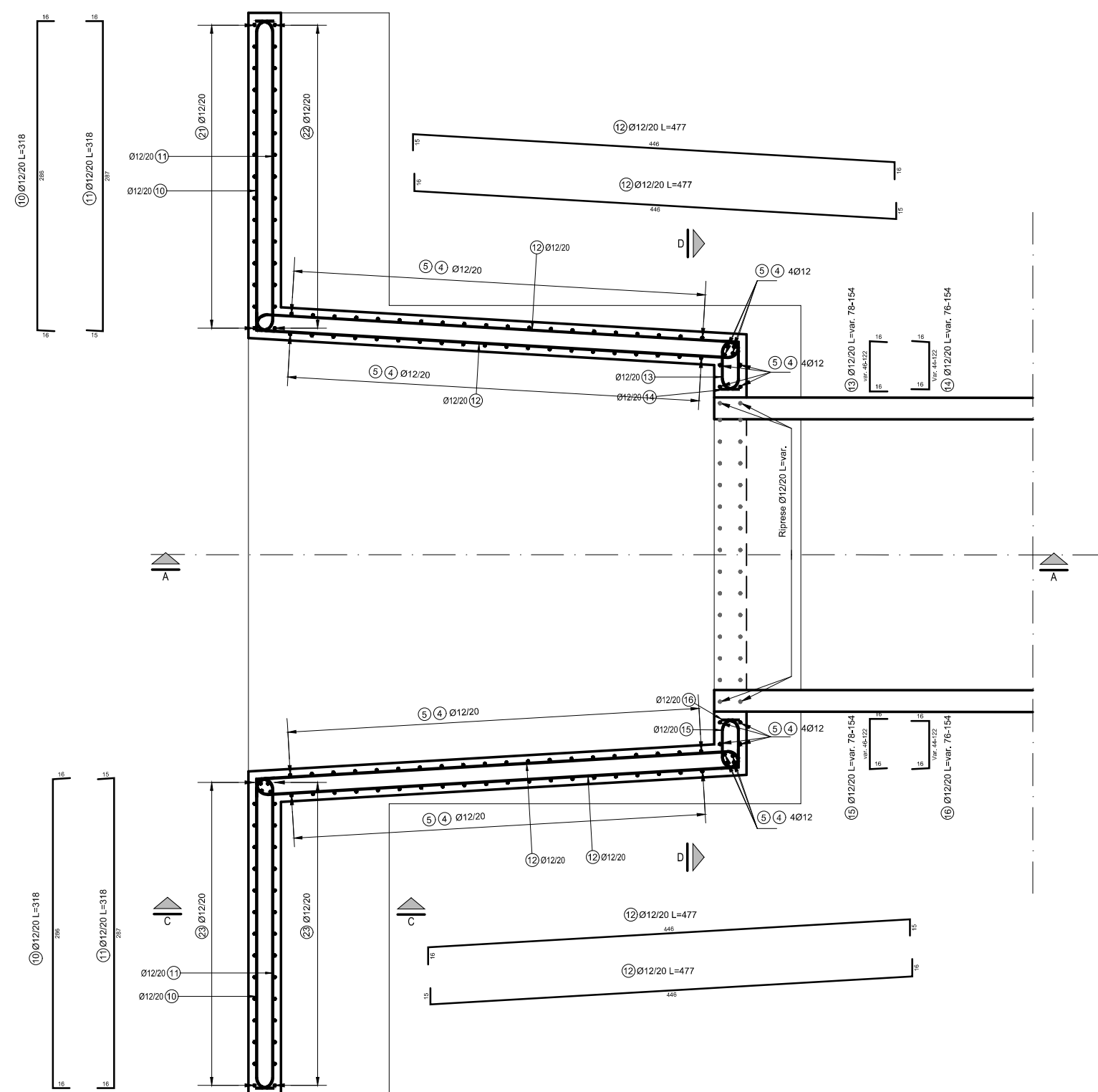
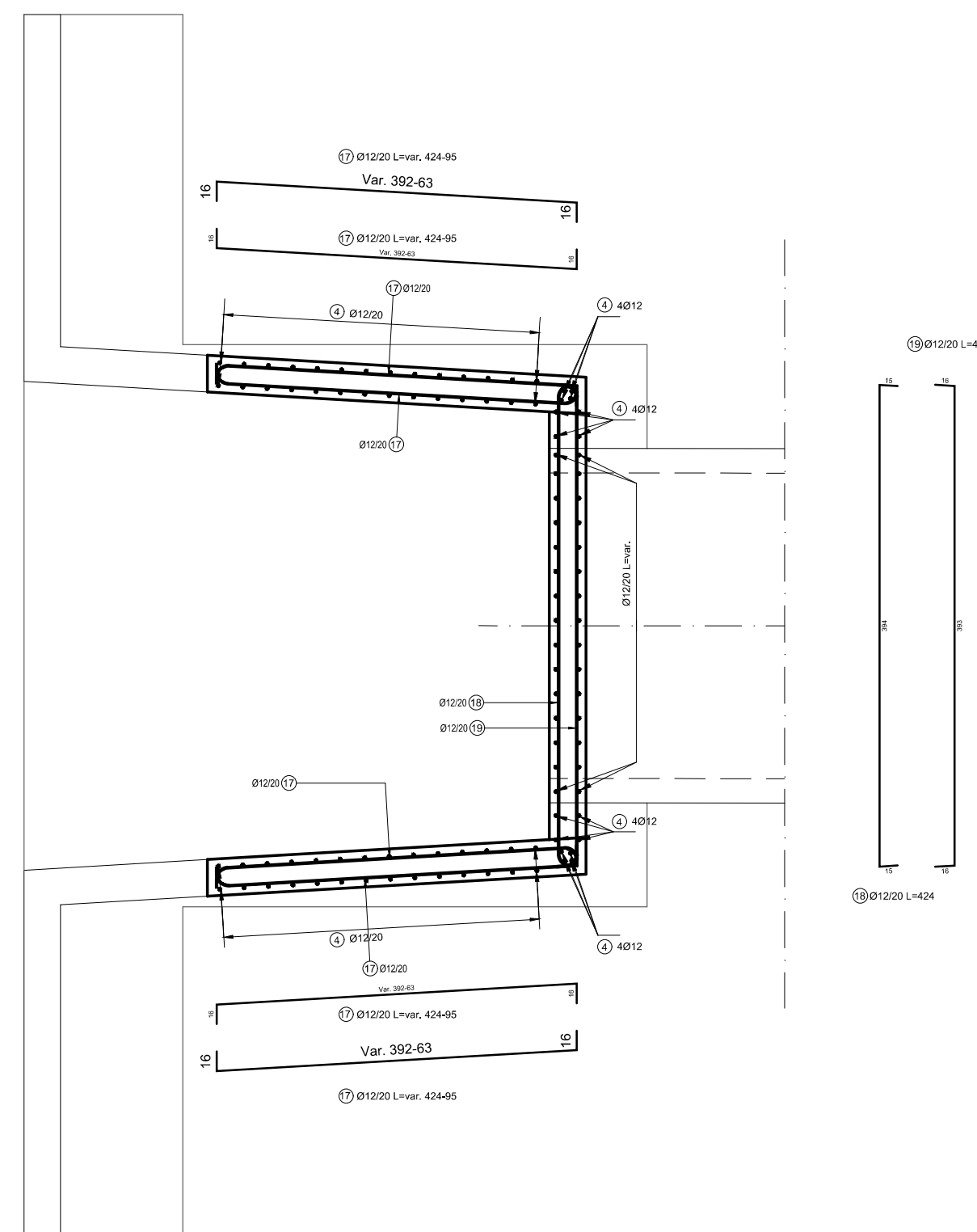
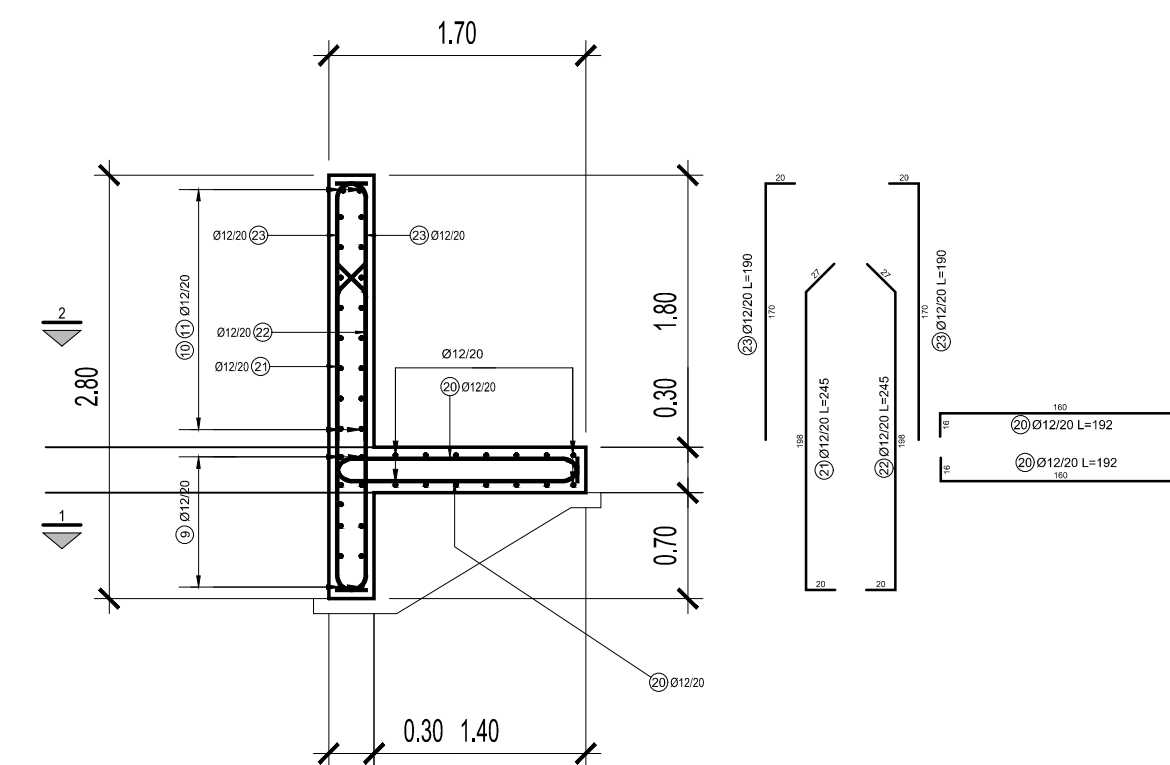


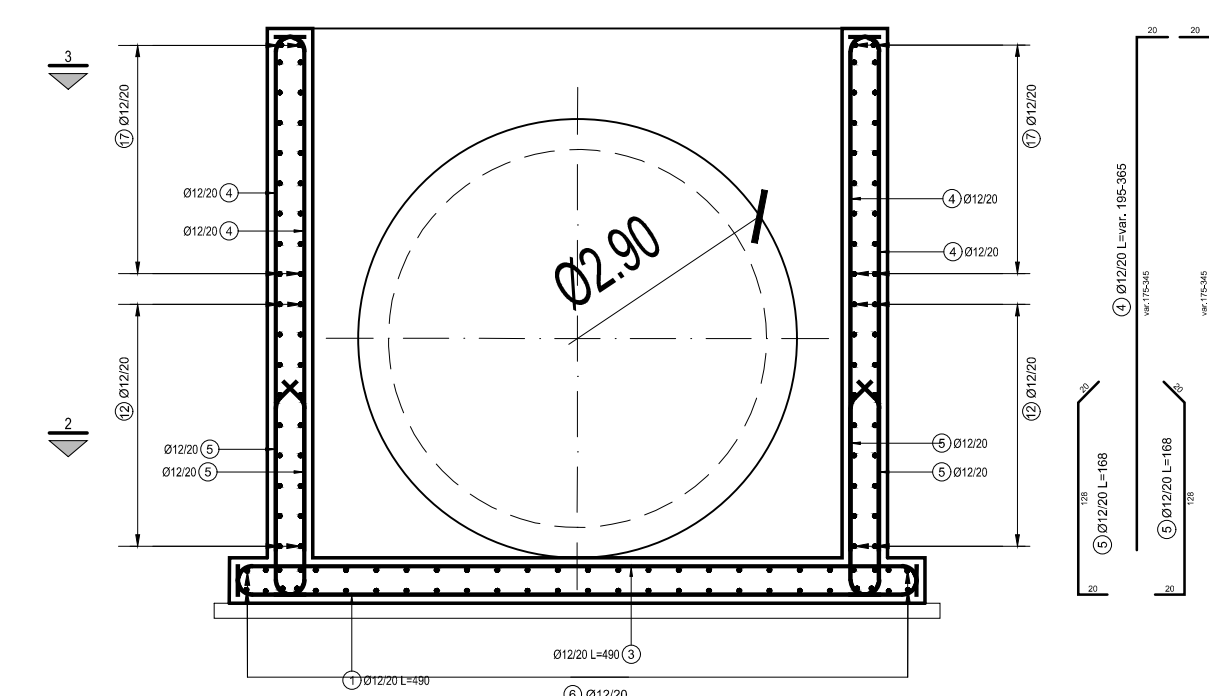
CANALE COLLEGAMENTO E SCARCO DI FONDO II SETTORE

PIANTA 1
TAGLIONE DI FONDAZIONEPIANTA 2
PRIMA ELEVAZIONEPIANTA 3
SECONDA ELEVAZIONE

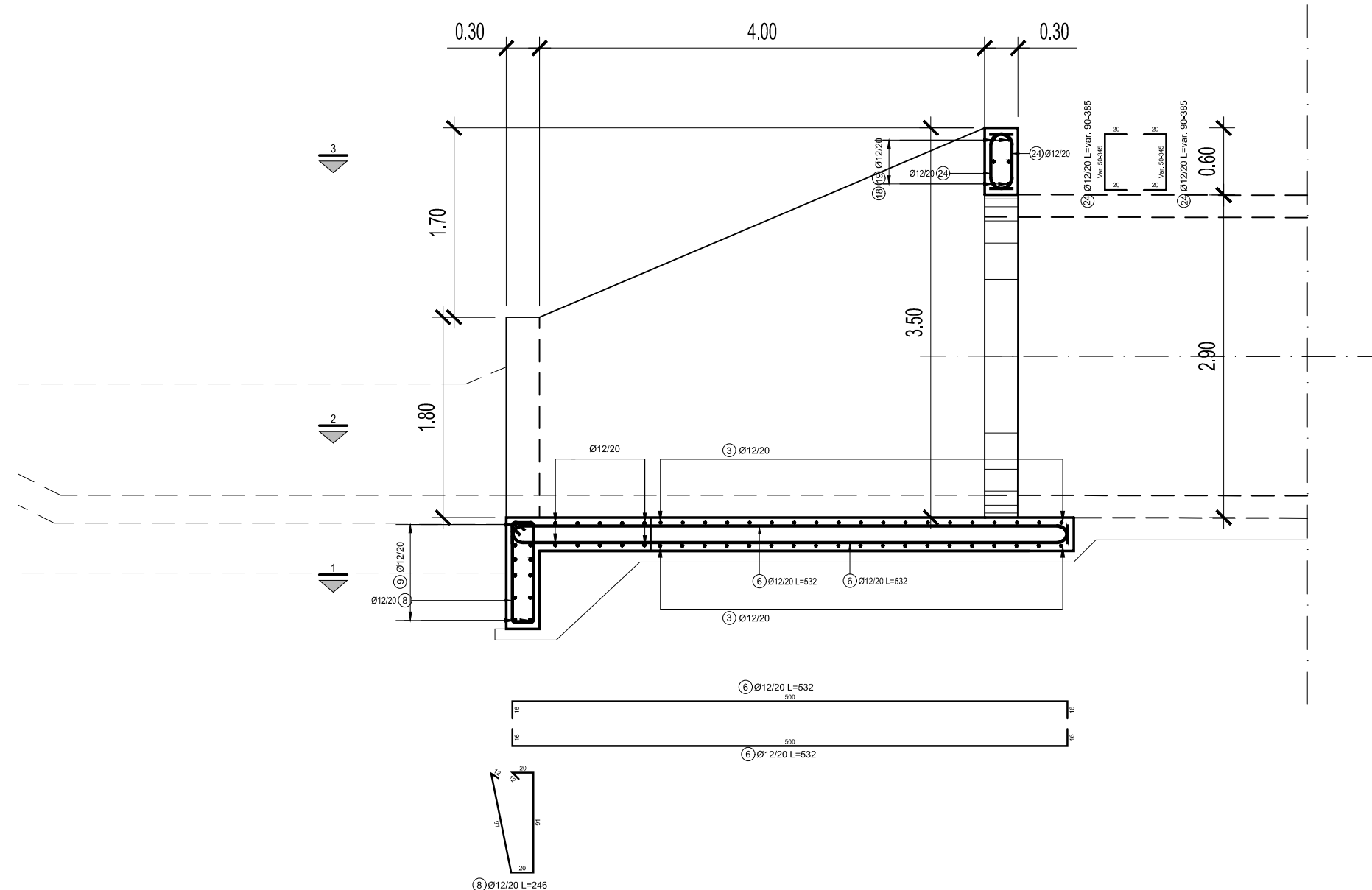
SEZIONE C-C



SEZIONE D-D



SEZIONE A-A



SPECIFICHE MATERIALI

CALCESTRUZZO	$R_{d,k}$ (N/mm ²)	Aggregato (mm)	Classe di esposizione EN 206	$\alpha_{c, max}$	Classe di consistenza	Copriferro (mm)
platea	40 (C32/40)	< 20	XC4	0.50	S4	50
muri e solette	40 (C32/40)	< 20	XC4	0.50	S4	50

È severamente vietata qualunque aggiunta d'acqua in cantiere.
 Classe di resistenza del cemento: Testo Unico per le Costruzioni (2008) - UNI EN 206-1:2006
 Tutte le caratteristiche sopra riportate devono essere riportate nella bolla di consegna della fornitura.
 Prima di ogni getto deve essere avvisata la D.L. strutturale.
 Eseguire i prelievi per i controlli di accettazione del conglomerato secondo la normativa vigente per le Costruzioni (2008).
 In ogni caso, deve essere comunque eseguito **ALMENO UN PRELIEVO PER OGNI GIORNO DI GETTO**.

ACCIAIO B450C (controllato in stabilimento)	f_{yk} (N/mm ²)	f_{sk} (N/mm ²)	A_{gt}
	≥ 450	≥ 540	$\geq 7.5 \%$

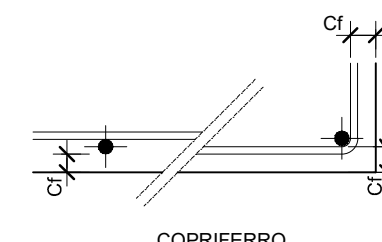
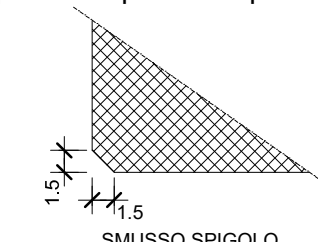
Ogni fornitura deve essere marchiata secondo norma con il marchio depositato del Produttore e deve essere accompagnata da una copia conforme del relativo certificato, con data NON ANTERIORE a emesso dal Laboratorio Ufficiale incaricato del controllo in stabilimento.

NORME DI ESECUZIONE

LUNGHEZZE DI SOVRAPPOSIZIONE
MINIME PER ARMATURE CORRENTI

Diametro	Ø8	Ø10	Ø12	Ø14	Ø16	Ø20	RETI
cm	50			60	65	80	2 maglie

L'idoneità del piano di posa delle fondazioni dovrà essere verificata in sito a cura della D.L., così come il piano di ripresa dei pilastri e delle altre strutture verticali.



NOTE

- Tutte le misure dovranno essere verificate in loco e successivamente ad eventuali demolizioni. Verificare inoltre la rispondenza delle quote indicate con i disegni architettonici.
- Nessuna opera in c.a. potrà essere gettata e disarmata senza la preventiva autorizzazione della D.L.
- Verificare tutte le forimetrie con il progettista degli impianti
- Non effettuare fuori sulle strutture portanti senza previa approvazione della D.L.



(MI-E-789)
**VASCA DI LAMINAZIONE DEL FIUME SEVESO IN COMUNE
 DI SENAGO (MI)**

PROGETTO ESECUTIVO
CUP. B19H12000270002

PROGETTISTA:

Il Progettista - Responsabile di progetto e delle integrazioni e prestazioni specialistiche:

Dott. Ing. Ivo FRESIA

Il Coordinatore per la sicurezza in fase di progettazione:
Dott. Ing. Giuseppe CAMPI

Il Geologo:

Dott. Geol. Marco BERSANO

VISTO: Il Responsabile del procedimento

Dott. Ing. Marco La Veglia

02					
01					
00	EMISSIONE	Dicembre 2018	C. SOLDERA	G. CAMPI	I. FRESIA
rev.	descrizione	data	redatto	verificato	approvato

ELABORATI DI PROGETTO ESECUTIVO
OPERE D'ARTE II STRALCIO
COMPLETAMENTO DEL COLLEGAMENTO TRA GLI INVASI
SCARICO DI FONDO II SETTORE - SCHEMA DEI FERRI
Scale 1:50

elaborato **01.06.04.08**